

# 第2回定例会議で一般質問しました。

→ 今後の人口減少社会や少子高齢・低成長時代を迎える中で、新庁舎をはじめ区民に身近な公共施設の再構築と、その施設を利用する区民の参加と協働を進めるためにどうすべきか？

公 共施設の再構築・コミュニティーバス・団塊の世代への取り組み・児童虐待をなくすために・新たな子育て支援策・子どもの医療費無料化・学校の体育館で健康体操を・グリーン・ツーリズム・学校教育について……など提案と質問をしました。

(詳しくは、<http://www.konoshima.net/> にアクセスして下さい。)

## ★豊島区の庁舎は？★

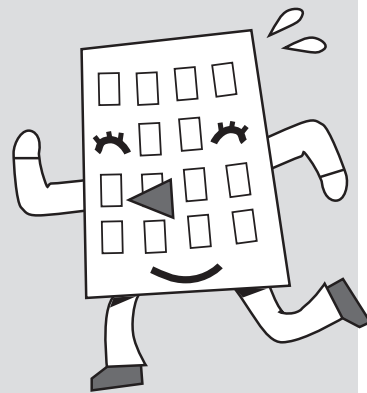
新庁舎の建設候補地は、現庁舎地区案と旧日出小学校地区案の2案で検討されます。

本庁舎は、築44年・分庁舎は築51年で、安全性・防災拠点の整備・バリアフリーの遅れ・駐車場不足などで区民サービスの低下が著しくなっています。

また現庁舎や区民センターを引き続き10年使用するには、50億円という改修・維持管理費が見込まれます。

2案を経費面で比較すると、現庁舎地区案は、旧日出小学校などの地権を試算活用しても48億円という財源と仮庁舎の確保が必要になります。

一方、旧日出小学校地区案では、現庁舎の土地を試算活用することにより、引越し・解体費用を含めても28億円の黒字が出るとしていますが、ただ地権者全員の同意が得られるかどうかの不確定要素があります。



お気軽に 何でもご相談ください!!

03-5966-0410 (自宅)

03-3981-1428 (区役所 公明党控室)

ホームページ <http://www.konoshima.net/>

Eメール [konochan@jn4.so-net.ne.jp](mailto:konochan@jn4.so-net.ne.jp)



## このしすみ子出席の公明党女性局の学習会 (7月)

- ① 1日 食育セミナー (主婦会館)
- ② 4日 はつらつ長寿社会 講演会 (公明会館)
- ③ 8日 男女共同参画社会推進セミナー
- ④ 12日 ムリなく楽しい体操教室 (アルカディア)
- ⑤ 14日 少子社会への対応 (都庁)
- ⑥ 15日 発達障害支援セミナー (京王プラザ)

## 知っとく情報

★地下鉄13号線は千川駅に止まるのか……？  
という質問にお答えします。



営団地下鉄第13号線は、埼玉県和光市から豊島区池袋を経て、渋谷区渋谷に至る路線で、和光市～池袋間は営団有楽町線として既に営業しています。

開業後は、池袋以西において東武東上線、西武有楽町線・池袋線と相互直通運転を行う予定です。さらに、渋谷駅では、東急東横線と平成24年度を目途に相互直通運転を行う予定です。埼玉県西南部方面から都心を経由し、横浜方面に至る広域的な鉄道ネットワークが完成します。

この地下鉄13号線では急行運転を予定しており、池袋・渋谷間の所要時間は、急行で埼京線と、各駅停車で山手線と同等とする予定です。

なお、本事業の一部は「ガソリン税、自動車重量税等」の財源をもとに国土交通省の国庫補助により東京都の都市計画事業として施行するものです。

平成19年度完成・開業予定となっております。開業開始 3ヶ月前には、どの位に一本千川駅に止まるか、そのダイヤも明らかになるとのことです。

## ★東長崎駅最新情報★

7月30日から、下りホームのエスカレーター・エレベーターが利用できます。

また8月1日より北側の第3駐車場を閉鎖しますので、第2駐輪場や、仮駐輪場を利用することになります。

